

BMW Individual



BMW 5er Limousine
BMW 5er Touring
BMW M5

Freude am Fahren

BMW Individual



Die exklusivste Art, BMW zu fahren.

BMW Individual

Individualität folgt eigenen Maßstäben.
Jenen, die man selbst setzt.

Am Anfang steht der Wunsch, ein Automobil zu fahren, das den eigenen Maßstäben voll und ganz entspricht. Je höher diese Maßstäbe sind, umso schwerer sind sie zu verwirklichen. Denn wahre Exklusivität hat vor allem eine Eigenschaft: Sie ist äußerst selten.

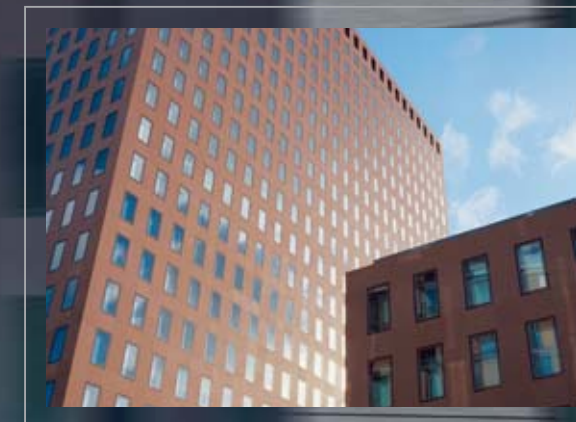
Genau diese Eigenschaft ist es, die einen BMW Individual einzigartig macht. Denn die Auswahl der angebotenen Materialien ist so selektiv wie bei keinem anderen Automobil. Nicht zuletzt jedoch ist es die perfekte Komposition aller Details, durch die der hohe Anspruch von BMW Individual verwirklicht wird: Die exklusivste Art, Fahrfreude zu bieten.

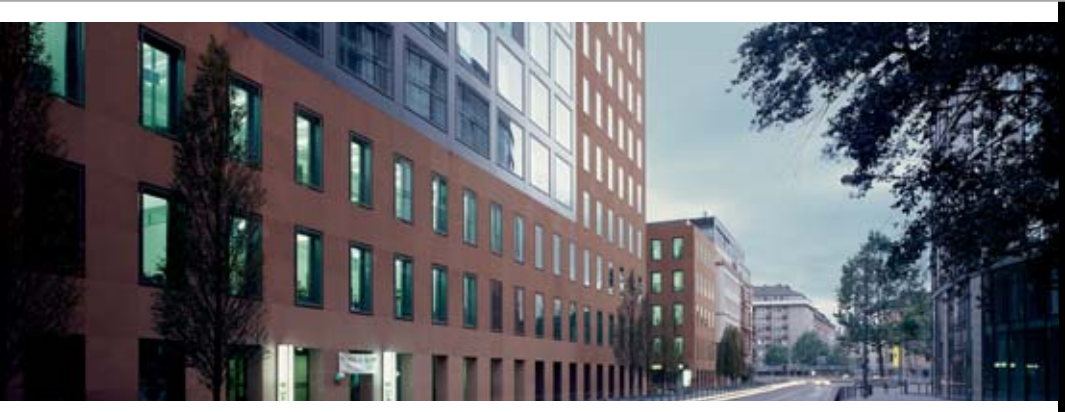


Die seltene Kunst, einer Oberfläche Tiefe zu verleihen.

Eine BMW Individual Lackierung ist mehr als eine Farbe. Sie besticht durch ausgeprägte Brillanz und einzigartige Changiereffekte. Durch die feine Pigmentierung entstehen je nach Lichteinfluss immer neue Nuancen in der Lackierung, die der Oberfläche Tiefe verleihen.

Eine besondere Art der Veredelung ist die BMW Individual Hochglanz Shadow Line. Sie wird von den BMW Individual Designern in Verbindung mit jeder in diesem Katalog gezeigten Lackierung empfohlen und ist als Sonderausstattung erhältlich.





Das Seltene an der Exklusivität ist,
dass man sie in jedem Detail findet.

BMW Individual konzentriert sich auf das Wesentliche. Aber dafür bis in jedes Detail. Eines davon ist das BMW Individual Leder Merino, das bei der hier vorgestellten Komposition auch in Türverkleidung und Türspiegel eingesetzt wird. Es wird in einer akribischen Auslese gewonnen und danach besonders schonend veredelt. Dadurch wirkt es schon allein wie eine Komposition aus natürlicher und exklusiver Optik. Perfekt darauf abgestimmt sind weitere Details wie die BMW Individual Interieurleiste in Nussbaum Amarone.

Bei BMW Individual hat die Exklusivität viele Facetten. Das macht sie so besonders und definiert somit den klar erkennbaren Unterschied.



Die Kunst des Komponierens ist, immer den richtigen Ton zu treffen.



Eine harmonische Komposition entsteht nur dann, wenn alle Farbtöne stilicher miteinander kombiniert werden. Um diese Aufgabe zu erfüllen, ist es von entscheidender Bedeutung, die ausgewählten Materialien genau zu kennen. In diesem Sinne entwickeln die BMW Individual Designer nur die hochwertigsten Lackierungen, Leder sowie Interieurleisten.

Ein äußerst gelungenes Beispiel ist der BMW Individual 5er mit der Lackierung in Malachitgrün dunkel metallic und dem BMW Individual Leder Merino Amarone, das exakt mit den BMW Individual Interieurleisten in Nussbaum Amarone harmoniert. Auf den folgenden Seiten wird dieses exklusive Automobil in der Komposition 1 ausführlich vorgestellt.



Individualität in einer neuen Dimension: Die Ausstattung des BMW Individual 5er.



BMW Individual Leder Merino Amarone.

Mit dem BMW Individual Leder Merino wird Exklusivität spürbar: Die größere Stärke verleiht diesem Leder seine einmalige Struktur. Durch schonende Gerbverfahren und die besondere Fassungsfärbung bleibt es naturbelassen und dadurch weich und geschmeidig. So lässt sich die samtige Optik geradezu mit den Händen ertasten. Der Farbton Amarone erinnert an den gleichnamigen Rotwein, dessen tiefgründiger Charakter erst durch intensives Trocknen der Trauben entsteht.

Der BMW Individual Dachhimmel in Alcantara Anthrazit.

Alcantara ist eine äußerst strapazierfähige Funktionsfaser in edler Wildleder-Optik. Bei BMW Individual sind Dachhimmel, die oberen Säulenverkleidungen, Sonnenblenden sowie der hintere Ablegeboden mit Alcantara verkleidet.

BMW Individual Lackierung in Malachitgrün dunkel metallic.

Der Malachit ist ein herausragendes Beispiel für die Exklusivität von BMW Individual. Denn das Mineral wird durch sorgfältigste Selektion erst richtig wertvoll: Nur äußerst wenige seiner Knollen sind zur Veredelung als Schmuck geeignet. Dann aber offenbart der Malachit ein stimmungsvolles Spiel aus nahezu unermesslich vielen Grüntönen. Bei der hier gezeigten Lackierung erzeugen die BMW Individual Designer aus den dunklen Farbtönen des Malachit einen dreidimensionalen Changiereffekt.

Insignien der Individualität: Die BMW Individual Kennzeichnung.



Das **BMW Individual Lederlenkrad mit Holzringintarsie in Nussbaum Amarone**. Das exklusive Lederlenkrad mit Holzringintarsie wird in vielen Arbeitsschritten mit absoluter Präzision gefertigt. Dabei harmoniert die Intarsie perfekt mit den BMW Individual Interieurleisten.

Das **Cockpit mit Vollederausstattung** beweist, dass Vollkommenheit im Detail entsteht: Die untere Instrumententafel und der Deckel des Handschuhfachs sind in BMW Individual Leder Merino gefasst. Somit überträgt sich der exklusive Charakter des BMW Individual 5er auf den unmittelbaren Sichtbereich des Fahrers.

Die **BMW Individual Interieurleisten in Nussbaum Amarone** sorgen für einen vollkommenen Gesamteindruck. Das Edelholz besticht durch seine feine Maserung und warme Ausstrahlung. Wie die erlesene Weinsorte präsentiert es sich in dichter rubinroter Farbe und passt somit perfekt zum BMW Individual Leder Merino in Amarone.

Die **BMW Individual Leichtmetallräder mit V-Speiche 152 I, 18 Zoll** verdanken ihre veredelte Optik einer speziellen Brillantlackierung.

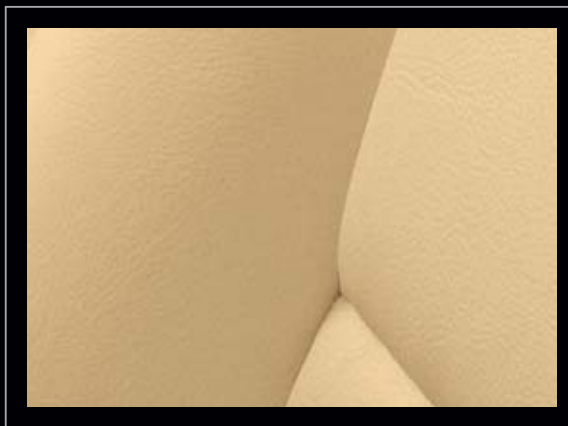
Die **Einstiegsleisten mit BMW Individual Schriftzug** sind ein Signet der Wertigkeit und bringen somit die Exklusivität von BMW Individual perfekt zur Geltung.

Frei wählbare Optionen steigern die Individualität. Und den Komfort.



Das **BMW Individual DVD-System** macht es möglich, dass sich die Fondpassagiere mit dem neuesten Stand der Technik genau auf Augenhöhe befinden. Sichtbarer Beweis sind zwei hochauflösende LCD-Monitore, die ergonomisch günstig in die Rücklehnen der Vordersitze integriert sind. Auf ihnen können DVD-Filme im 16:9-Format verfolgt werden. Der Anschluss von Camcorder, Digitalkamera oder Spielkonsole ist bei Geräten mit bis zu 12 Volt Spannung ganz einfach über den AUX-Eingang möglich. Der vibrationsunempfindliche DVD-Wechsler befindet sich im Kofferraum. Für eine brillante Tonwiedergabe sorgen zwei Kopfhörer. Die Steuerung des Systems erfolgt über die Monitore oder die Fernbedienung.

Die **BMW Individual Hochglanz Shadow Line** in Schwarz wird als zusätzliche Veredelung der Lackierung von den BMW Individual Designern empfohlen. Sie ist als Sonderausstattung erhältlich.



Variationen der Exklusivität.
Die BMW Individual Farbkombinationen.

Auf den nächsten Seiten folgen weitere Variationen des BMW Individual 5er.
Sie veranschaulichen beispielhaft die Bandbreite der möglichen Individualisierung
Ihres Fahrzeuges. Die ganze Vielfalt von BMW Individual finden Sie in der Übersicht
auf den abschließenden Seiten dieses Katalogs.



Perfekte Polarisierung der Farben.



Opalblack ist ein Schwarz, das in einem aufwändigen Verfahren veredelt wurde. Die Designer von BMW Individual nennen dies „opalisieren“ und meinen damit, dass der Schönheitseffekt des Opals auf die Lackierung übertragen wird. Dieser Effekt beruht auf den bunten Farbpigmenten des Opals, die sich je nach Blickrichtung verändern. Insofern erscheint das Opalblack dieses BMW Individual 5er weit mehr als nur eine schwarze Lackierung zu sein.

Einen dezenten Kontrast hierzu bildet das helle Polargrau, das je nach Lichteinfall seine Intensität wechselt. Die BMW Individual Interieurleisten in Pianolack Schwarz runden diese Polarisierung der Farben harmonisch ab.



BMW Individual Lackierung: Opal Black metallic
BMW Individual Leder: Merino Polargrau
BMW Individual Interieurleisten: Pianolack Schwarz
Ausstattungsumfang: Komposition 2

Die Überlegenheit eines tiefgründigen Charakters.



In dieser BMW Individual Lackierung scheinen Pigmente eines der ältesten Edelsteine der Welt eingeschlossen zu sein. Denn aus den Tiefen des Blaus schimmert das undurchdringliche Schwarz des Onyx. Hierdurch überträgt sich die Wirkung des Edelsteins auf das Exterieur: Das dunkle Blau erhält einen kraftvollen, souveränen Ausdruck. So entsteht der Eindruck, als würde diese elegante Lackierung mit den jeweiligen Lichtverhältnissen spielen.

Einen ebenso souveränen Akzent setzt das BMW Individual Leder Merino in Champagner. Es verleiht dem Innenraum Großzügigkeit. Die BMW Individual Interieurleisten in Nussbaum Amarone runden dieses ausgewogene Spiel der Farben ab.



BMW Individual Lackierung:	Blue Onyx metallic
BMW Individual Leder:	Merino Champagner
BMW Individual Interieurleisten:	Edelholzausführung Nussbaum Amarone
Ausstattungsumfang:	Komposition 2

Die natürlichste Art der Exklusivität.



Die changierende Lackierung in Messing metallic vermittelt den Eindruck, als wären feine Goldpartikel im Metall versunken, die bei Licht an den Tag kommen. Für einen fließenden Übergang von Exterieur zu Interieur sorgt das BMW Individual Leder Merino in der Farbe Champagner. Sie verleiht dem Innenraum eine natürlich exklusive Atmosphäre: Denn wie der wohl berühmteste Schaumwein der Welt präsentiert sie sich äußerst strukturiert, indem sie die Oberfläche des Merinoleders perfekt zur Geltung bringt.

Die BMW Individual Interieurleisten in Pianolack Schwarz bilden einen wohltuenden Kontrast. Die hochglänzende Oberfläche des Pianolacks wird so nur von führenden Klavierherstellern erreicht.



BMW Individual Lackierung:	Messing metallic
BMW Individual Leder:	Merino Champagner
BMW Individual Interieurleisten:	Pianolack Schwarz
Ausstattungsumfang:	Komposition 2

Traumhafte Transparenz der Vollkommenheit.



Der Mondstein ist bekannt für seinen vollkommenen Lichtschimmer, der bei den wertvollsten Exemplaren eine traumhafte Transparenz erreicht. Weniger bekannt ist die Tatsache, dass dieser Effekt erst durch einen äußerst präzisen Schliff erzielt wird. Eine ähnlich perfekte Verarbeitung zeichnet auch die BMW Individual Lackierung in Mondstein metallic aus. Nur so entsteht jene dreidimensionale Tiefe, die sie zu einem Kaleidoskop faszinierender Farben macht.

Im Innenraum unterstreicht das BMW Individual Leder in Platin, wie großzügig der Verzicht auf Farben wirken kann. Den perfekten Rahmen bieten die hochglänzenden BMW Individual Interieurleisten in Pianolack Schwarz.



BMW Individual Lackierung: Mondstein metallic
BMW Individual Leder: Merino Platin
BMW Individual Interieurleisten: Pianolack Schwarz
Ausstattungsumfang: Komposition 1

Souveränes Statement der Stilsicherheit.



Im stimmungsvollen Spiel von Licht und Schatten offenbart der Malachit ein beeindruckendes Spektrum an Grüntönen. Dieser optische Effekt wird unterstrichen durch den lebhaften seidigen Glanz dieses Edelminerals, das in immer geringer werdenden Vorkommen verfügbar ist. Indem sich die BMW Individual Designer auf die dunklen Farbtöne des Malachits konzentrieren, verleihen sie der Lackierung eine ganz eigene Eleganz.

Die Exklusivität des Exterieurs findet sich auch im Innenraum wieder: Das BMW Individual Leder Merino Ecu hell schimmert im natürlichen Ton der weißgoldenen Ecruseide. Auf Wunsch ist es auch mit feiner BMW Individual Perforation erhältlich, die für eine optimale Luftzirkulation und somit aktive Sitzbelüftung sorgt. Durch den kräftigen Farbton der BMW Individual Interieurleisten in Nussbaum Amarone wird diese Komposition zu einem souveränen Statement der Stilsicherheit.



BMW Individual Lackierung: Malachitgrün dunkel metallic
BMW Individual Leder: Merino Ecu hell
BMW Individual Interieurleisten: Edelholzausführung
Nussbaum Amarone
Ausstattungsumfang: Komposition 1

Ausdruck kultivierter Kraft: Der BMW Individual M5.



Der Charakter des BMW M5 besteht darin, dass man ihm seine Überlegenheit nicht auf den ersten Blick ansieht. Ähnlich verhält es sich mit der BMW Individual Lackierung Blue Onyx metallic. Die schwarzen Pigmente des Edelsteins Onyx verleihen dem dunklen Blau einen kraftvollen Ausdruck: Im Wechsel des Lichts wirkt es wie ein immer wieder neu formuliertes Statement der Stärke.

Im Innenraum wird die Natürlichkeit des BMW Individual Leders Merino durch die helle Farbe Platin betont. Durch ihre samtige Optik unterstützt es sichtbar eine herausragende Eigenschaft, die das Leder mit dem höchst seltenen Edelmetall Platin teilt: Es ist äußerst hautfreundlich. Die BMW Individual Interieurleisten in Pianolack Schwarz setzen einen kraftvollen Kontrast.



BMW Individual Lackierung:	Blue Onyx metallic
BMW Individual Leder:	Merino Platin
BMW Individual Interieurleisten:	Pianolack Schwarz
Ausstattungsumfang:	Komposition 1

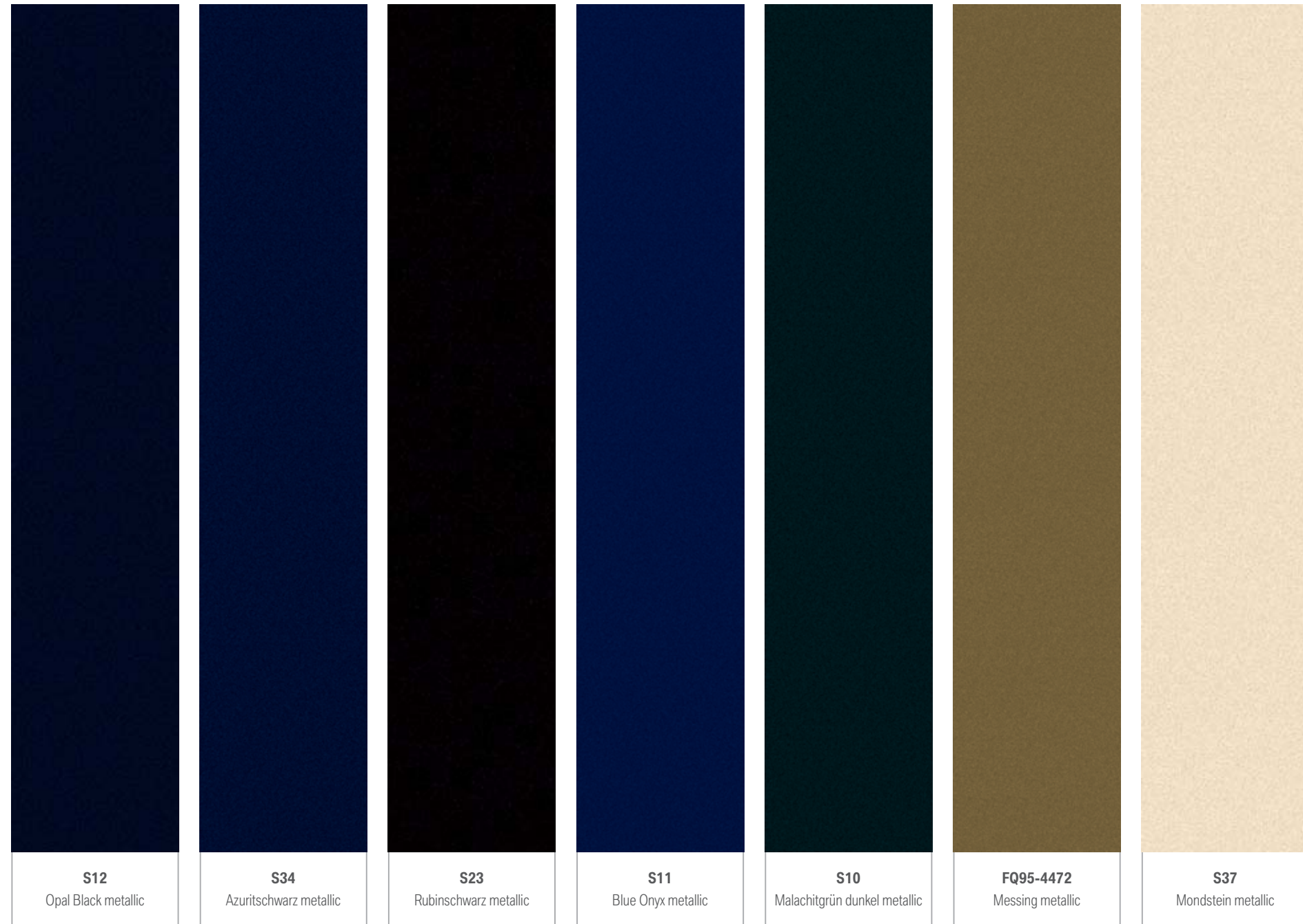
Nun ist es an Ihnen,



die exklusivste Art der Fahrfreude zu wählen.



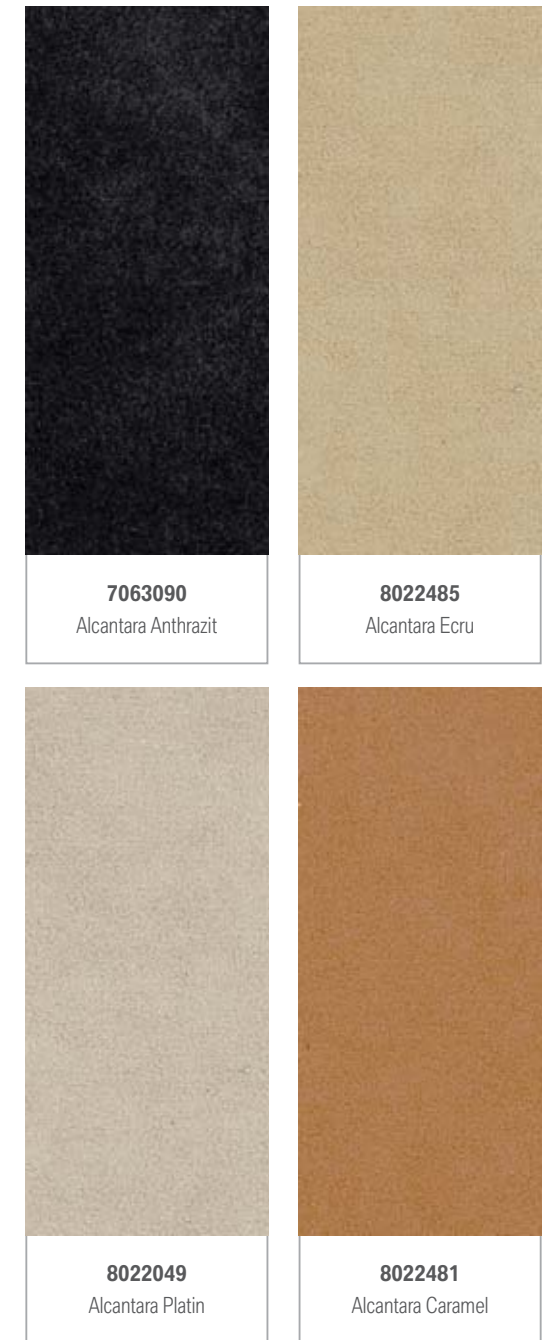
BMW Individual Außenfarben



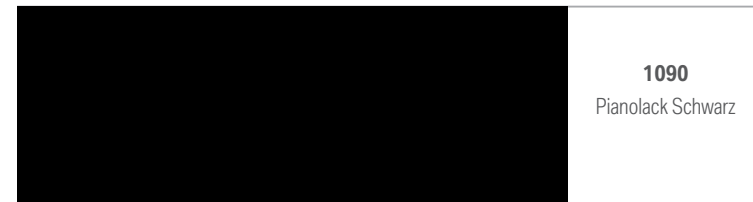
BMW Individual Polsterfarben



BMW Individual Dachhimmel Alcantara



BMW Individual Interieurleisten



1090
Pianolack Schwarz



0430
Edelholzausführung
Nussbaum Amarone

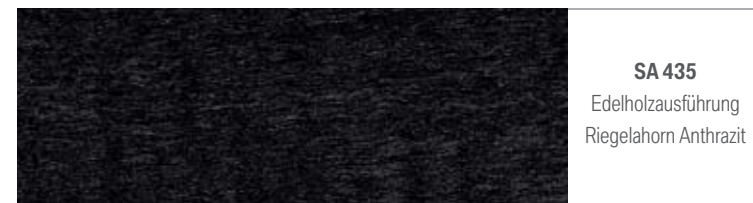


1310
Edelholzausführung
Riegelesche hell

BMW Serien Interieurleisten



SA 438
Edelholzausführung
Pappel Maser Braun



SA 435
Edelholzausführung
Riegelahorn Anthrazit

Die Kompositionen

BMW Individual Komposition 1	BMW Individual Komposition 2	BMW Individual Komposition 3
BMW Individual Lackierung ¹⁾	BMW Individual Lackierung ¹⁾	BMW Individual Lackierung ¹⁾
Volllederumfang BMW Individual Leder Merino ²⁾	Erweiterter Lederumfang BMW Individual Leder Merino ²⁾	Erweiterter Lederumfang BMW Individual Leder Merino ²⁾
BMW Individual Interieurleisten inklusive Spange ⁹⁾ am Schalt-/Wählhebelgriff	BMW Individual Interieurleisten inklusive Spange ⁹⁾ am Schalt-/Wählhebelgriff	Serien Interieurleisten
BMW Individual Lederlenkrad mit Holzringintarsie ⁹⁾	BMW Individual Lederlenkrad mit Holzringintarsie ⁹⁾	
BMW Individual Dachhimmel in Alcantara		
Einstiegsleisten mit BMW Individual Schriftzug ⁹⁾	Einstiegsleisten mit BMW Individual Schriftzug ⁹⁾	Einstiegsleisten mit BMW Individual Schriftzug ⁹⁾
BMW Individual Leichtmetallräder, V-Speiche 152 l, 18 Zoll ⁹⁾		
Nur in Verbindung mit (gegen Aufpreis):	Nur in Verbindung mit (gegen Aufpreis):	Nur in Verbindung mit (gegen Aufpreis):
SA 255 Sport-Lederlenkrad ⁹⁾	SA 255 Sport-Lederlenkrad ⁹⁾	
SA 473 Armauflage vorn ¹⁾¹⁾²⁾	SA 473 Armauflage vorn ¹⁾¹⁾²⁾	SA 473 Armauflage vorn ¹⁾¹⁾²⁾
	SA 775 BMW Individual Dachhimmel Anthrazit ¹⁾²⁾	SA 775 BMW Individual Dachhimmel Anthrazit ¹⁾²⁾
SA 442 Getränkehalter ¹⁾²⁾		
		SA 435 Serien Edelholzausführung Riegelahorn Anthrazit (bei 550i Serie)
		SA 438 Serien Edelholzausführung Pappel Maser Braun

BMW Individual Optionale Umfänge

BMW Individual DVD-System⁹⁾

BMW Individual Leichtmetallräder V-Speiche 152 l, 18 Zoll⁹⁾ (nur Komposition 2 und 3)

- BMW Individual Lackierung empfohlen in Verbindung mit SA 760 BMW Individual Hochglanz Shadow Line.
- In Verbindung mit SA 453 Aktive Sitzbelüftung perforierte Lederumfänge am Sitz in BMW Individual Leder Merino mit BMW Individual Perforation.
- Komposition 2 und 3 nur mit SA 775 BMW Individual Dachhimmel Anthrazit.
- Abweichend vom Seriennahtbild mit umlaufendem Keder an den Sitz- und Lehnenwulstteilen sowie an der Kopfstütze.
- Abweichend vom Seriennahtbild mit Doppelkappnaht an den Sitz- und Lehnenwulstteilen sowie an der Kopfstütze, zusätzlich Ziernaht im oberen Wulstteilbereich der Lehne, im Hauptteil Leder glatt verarbeitet (ohne Raffung).
- Nahtbild der Kopfstütze mit Stülpnaht analog 7er Limousine.
- Nicht in Verbindung mit Messing metallic.
- Serien Interieurleisten.
- Nicht für M5.
- Nur in Verbindung mit Komposition 1 und 2.
- Bei 550i, 540i, 535d Serie.
- Bei M5 Serie.
- Nicht in Verbindung mit Azuritschwarz metallic.

BMW Individual Farbkombinationen

	BMW Individual Limousine, Touring, M5 Komposition 1 und 2							BMW Individual Limousine, Touring, M5 Komposition 3						
BMW Individual Innenfarben														
Seriensitz ⁴⁾	●	●	●	●	●	●	●	●	●	●	●	●	●	●
Komfortsitz ⁹⁾	●	●	●	●	●	●	●	●	●	●	●	●	●	●
Sportsitz ⁵⁾	●	●	●	●	●	●	●	●	●	●	●	●	●	●
Polsterfarben ⁷⁾	Schwarz ¹⁾²⁾	Polargrau	Ecru hell	Platin	Champagner	Caramel	Amarone	Schwarz ¹⁾²⁾	Polargrau	Ecru hell	Platin	Champagner	Caramel	Amarone
Innenfarbe	Schwarz	Schwarz	Schwarz	Schwarz	Schwarz	Schwarz	Schwarz	Schwarz	Schwarz	Schwarz	Schwarz	Schwarz	Schwarz	Schwarz
Dachhimmel Alcantara ³⁾	Anthrazit	Anthrazit	Ecru	Platin	Anthrazit	Caramel	Anthrazit	Anthrazit	Anthrazit	Anthrazit	Anthrazit	Anthrazit	Anthrazit	Anthrazit
BMW Individual Außenfarben¹⁾														
OpalBlack metallic	●	●	●	●	●	●	●	●	●	●	●	●	●	●
Azuritschwarz metallic	●	●	●	●	●	●	●	●	●	●	●	●	●	●
Rubinschwarz metallic	●	●	●	●	●	●	●	●	●	●	●	●	●	●
Blue Onyx metallic	●	●	●	●	●	●	●				●		●	
Malachitgrün dunkel metallic	●	●	●	●	●	●	●	●	●	●	●	●	●	●
Messing metallic	●	●	●	●	●	●	●	●	●	●	●	●	●	●
Mondstein metallic	●	●	●	●	●	●	●	●	●	●	●	●	●	●
BMW Individual Interieurleisten und BMW Individual Lederlenkrad mit Holzringintarsie¹⁰⁾														
Edelholzausführung Nussbaum Amarone ⁷⁾	●	●	●	●	●	●	●	●	●	●	●	●	●	●
Edelholzausführung Riegelesche hell														
Pianolack Schwarz	●	●	●	●	●	●	●	●	●	●	●	●	●	●
Edelholzausführung Pappel Maser Braun ⁹⁾														
Edelholzausführung Riegelahorn Anthrazit ⁹⁾														

● Empfohlene Farbkombination

Die beste Art, mehr über exklusive Fahrfreude zu erfahren.



Alle wichtigen Informationen über Farben und Materialien erhalten Sie bei Ihrem BMW Partner. Er stellt Ihnen die Originalmuster der Lackierungen, Edelhölzer und Lederfarben vor. Darüber hinaus berät er Sie gerne über die frei wählbaren Optionen sowie Sonderausstattungen wie zum Beispiel die BMW Individual Hochglanz Shadow Line.



Die exklusivste Art, BMW zu fahren.

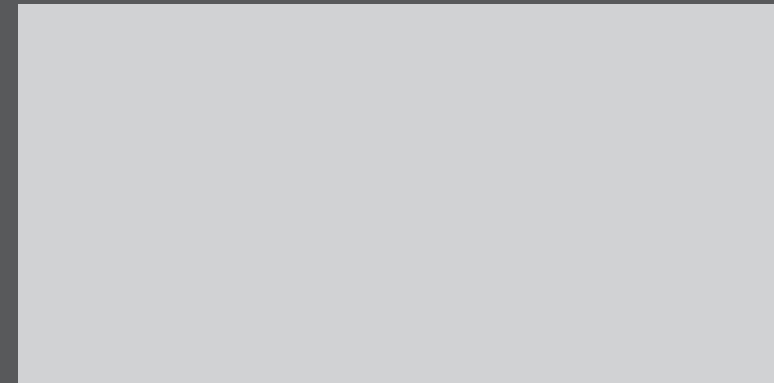
BMW Individual

BMW M
Gesellschaft für
individuelle
Automobile

[www.bmw.de/
individual](http://www.bmw.de/individual)



Freude am Fahren



Bei diesem Katalog handelt es sich um die deutsche Version. Die abgebildeten Modelle enthalten z.T. auch Sonderausstattungen, die nicht zum serienmäßigen Lieferumfang gehören. In verschiedenen Ländern sind aufgrund gesetzlicher Bestimmungen Abweichungen von den hier beschriebenen Modellvarianten und Ausstattungen möglich. Bitte informieren Sie sich darüber bei Ihrem BMW Partner. Darüber hinaus können erfahrungsgemäß Druckfarben den Farbton von Lackierungen und Polstern nicht originalgetreu wiedergeben. Daher möchten wir Ihnen empfehlen, sich die Farben bei Ihrem BMW Partner im Original zeigen zu lassen. Änderungen von Konstruktionen und Ausstattungen sowie Irrtümer vorbehalten.
© BMW M, München, Deutschland. Nachdruck, auch auszugsweise, nur mit schriftlicher Genehmigung von BMW M, München. 511 500 014 10 (L) 2 2005 ZS-I-40. Printed in Germany 2004.